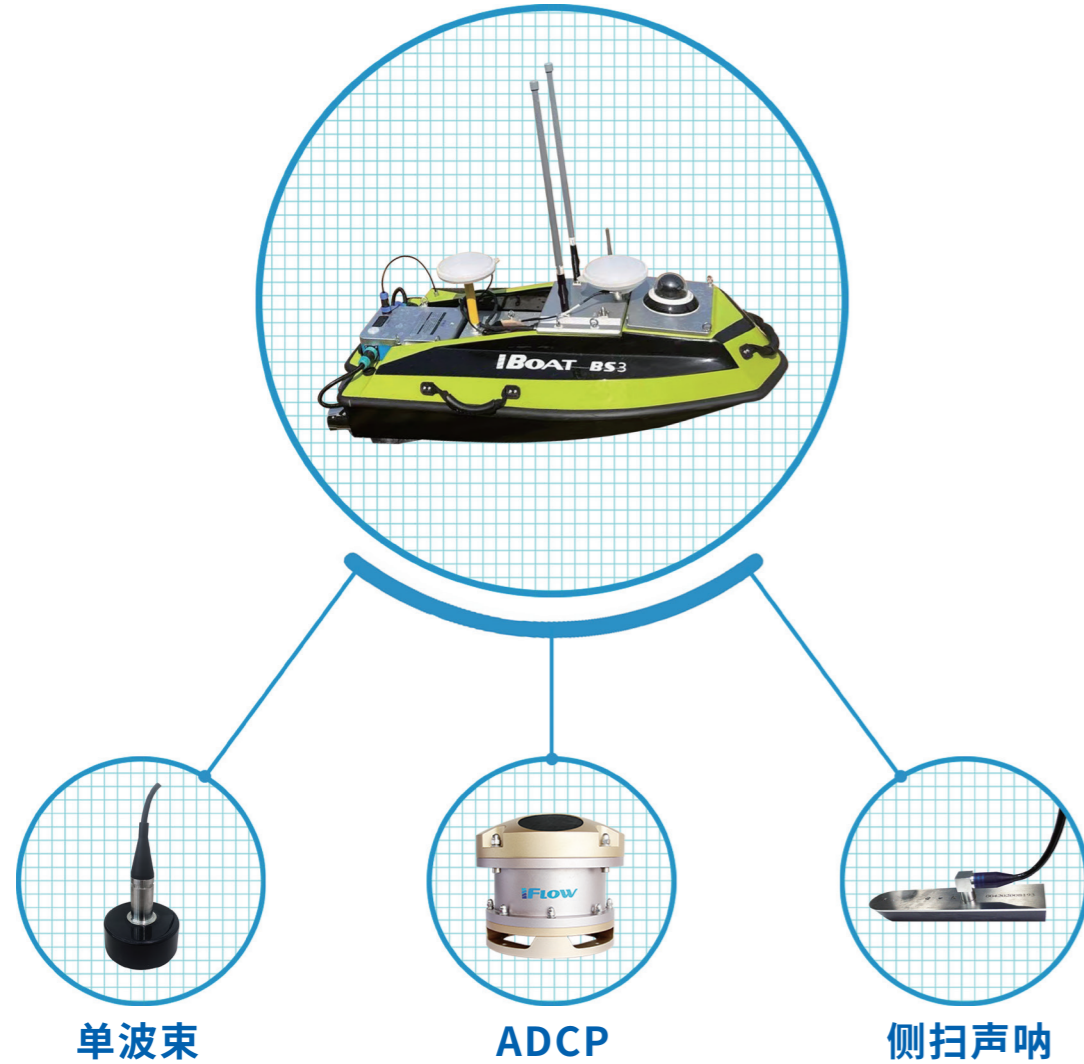
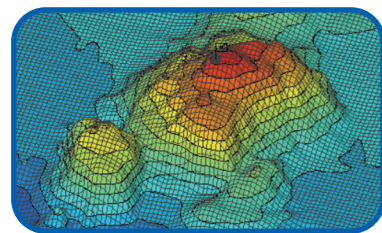


系统拓展

多种用途,可搭载单波束、ADCP以及侧扫声呐等多种传感器。



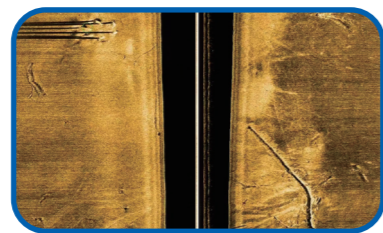
应用领域



水下地形测量



水文测量



水下地貌调查

技术参数

| | | |
|---------|---------|---|
| | 尺寸 | 1100mm*575mm*380mm |
| | 船体重量 | 6kg (空载不含电池) |
| 船体参数 | 船体材料 | 碳纤维、凯夫拉防弹布高强度复合材料 |
| | 船体设计形态 | 载重型三体船、阻力小、航行稳 |
| | 抗风浪等级 | 3级风, 2级浪 |
| | 续航能力及时间 | 4小时@2m/s, (可增配电池组, 提升续航时间) |
| | 最大船速 | 6m/s |
| 动力及电气参数 | 电源系统 | 外置可拆卸、智能模块化、高度集成化、IP67等级 |
| | 摄像头 | 360°云台摄像头 |
| | 动力装置 | 模块化涵道式推进器, 可快速拆卸 |
| | 推进器类型 | 直流无刷电机驱动 |
| | 方向转向控制 | 支持无舵机转向功能和“倒车”航行技术 |
| 安全性参数 | 自动返航 | 低电压或失联自动返航 |
| 通讯参数 | 数据通讯 | 电台 |
| | 通讯距离 | ≥2km |
| | 遥控距离 | 2km |
| | 支持操作系统 | Andriod操作系统, 支持采集导航软件 |
| 遥控器参数 | 产品参数 | 7寸高清显示屏;5GB存储空间;支持SD卡, 不少于32GB |
| | 防水等级 | IP67 |
| | 功能 | 实时切换工作模式、控制船速、转向、图像查看、数据采集等功能 |
| 测深参数 | 工作频率 | 200KHz |
| | 波束开角 | 5°±0.5° |
| | 测深范围 | 0.15m~300m |
| | 测深精度 | ±1cm+0.1%h (h为水深), 1cm水深分辨率 |
| 系统软件 | 船控、测深软件 | 导航控制、测深数据集成软件, 具备自主导航, 船体参数控制, 坐标转换, 测深仪参数设置、水深采集、后处理 (模拟水深与数字水深相叠加, 方便假水深判读, 任意特征点取样, RTK、潮位文件验潮, 多种数据格式成果输出)等功能 |
| | GNSS信号 | BDS:B1/B2; GPS:L1/L2; GLONASS:L1/L2; GALILEO:E1/E5b; QZSS支持L-Band |
| 定位精度 | 定位精度 | RTK: 平面±8mm+1ppm, 高程±15mm+1ppm |
| | 定向精度 | 0.2°(1m基线) |



BOAT BS3 智能无人测量船

all from one, 自主方显实力

广州中海达卫星导航技术股份有限公司

网址: www.hi-target.com.cn
热线: 400-678-6690



HI-TARGET®

系统介绍

iBoat BS3智能无人测量船体积小、携带方便。采用载重型三体船设计，抗风浪效果好、速度快。推进器采用可拆卸模块化涵道式设计，有效防止渔网、水草等杂物缠绕，且与船底齐平，可浅滩作业，放置方便。自主设计导航功能与测深软件集成软件，操作简便，可搭载多种测量设备。广泛应用于河流、湖泊、航道区域的水下地形地貌测量、水文水质测量、暗管普查等作业任务。

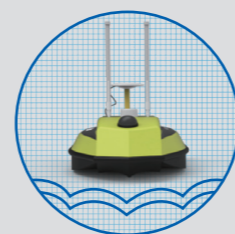


系统特点

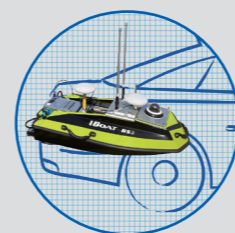
全新专业级船体设计、模块化设计、高性能测深模块、高精度定位模块、控制采集软件均由中海达自主设计、研发。一体化高集成，整体性能突出，操作简便。加上完善的售后服务体系，为您提供一站式服务。

船体结构

船体采用**载重型三体船设计**
阻力小，载重大，航行平稳



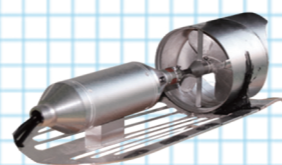
船体重量仅**6kg**
船体小巧轻便，方便运输，可以放在普通轿车后备箱中



船体采用凯夫拉加碳纤维复合材料，表面采用耐磨漆工艺，
船体坚固耐用



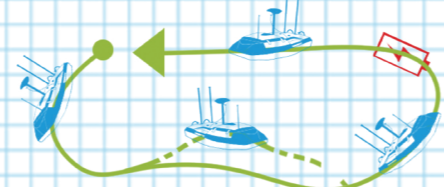
动力系统



推进器采用涵道式设计，方便拆卸。外有防护罩，有效防止水草、鱼网等物体缠绕。



模块化设计，电子调速器与推进器高度集成，更换方便，易于维护保养。推进器与船底齐平，方便投放、浅滩作业和运输。



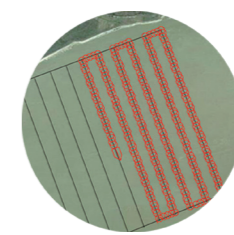
具有低电压、失联等自主返航功能，安全性高。

基站系统



工业级遥控手柄，简单易用。大容量内置电池，作业时间可达8小时。一键切换手动、定速、返航等模式，遥控距离3km。

内置通讯电台，电脑/平板与遥控器WiFi连接实现数据通讯。

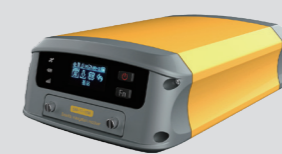


全自动无人化作业、自主导航、定点返航，随时切换手动/自动模式，测量数据实时回传，在线参数可调。

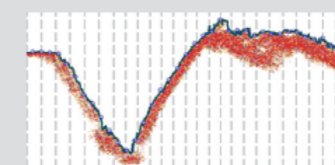
测量系统



内置船控、通讯、HD-MAX测深模块，具备4G通讯接口。整体稳定性提升，防水IP68。



采用中海达新一代小型智能北斗RTK，全星座、多通道，支持三星多频解算，快速精准定位。



配备中海达HiMAX测量软件，具备采集、导航和后处理功能，模拟水深和数字水深叠加、方便对真实水深数据的判读。